

# Общество с ограниченной ответственностью «НИЭП»

Свидетельство № СРО-АП-109-056-07042014 от 07 апреля 2014 г.

Заказчик – Общество с ограниченной  
ответственностью «Интер РАО Инжиниринг»

## ПРОЕКТ ПЛАНИРОВКИ ТЕРРИТОРИИ ПО ОБЪЕКТУ:

Многофакторные исследования гидротехнических сооружений  
Вогульского гидроузла Верхнетагильской ГРЭС с разработкой  
проектной документации на основе современных технологических  
решений для приведения в соответствие с действующими  
нормами и правилами в области безопасности гидротехнических  
сооружений

## ГРАФИЧЕСКАЯ ЧАСТЬ

109-056-14-04-ПП

Директор



А.В. Чернышова

Главный инженер

А.М. Петров

2015

Ведомость основных комплектов проекта

Обозначение	Наименование	Примечание
109-056-14-04-ПЗ	Пояснительная записка	
109-056-14-04-ПП	Проект планировки	

Ведомость чертежей комплекта комплекта планировки

Лист	Наименование	Примечание
1	Общие данные. Ситуационный план. ТЭП.	
2	Опорный план.	
3	Основная (утверждаемая) часть проекта. М 1:2000	

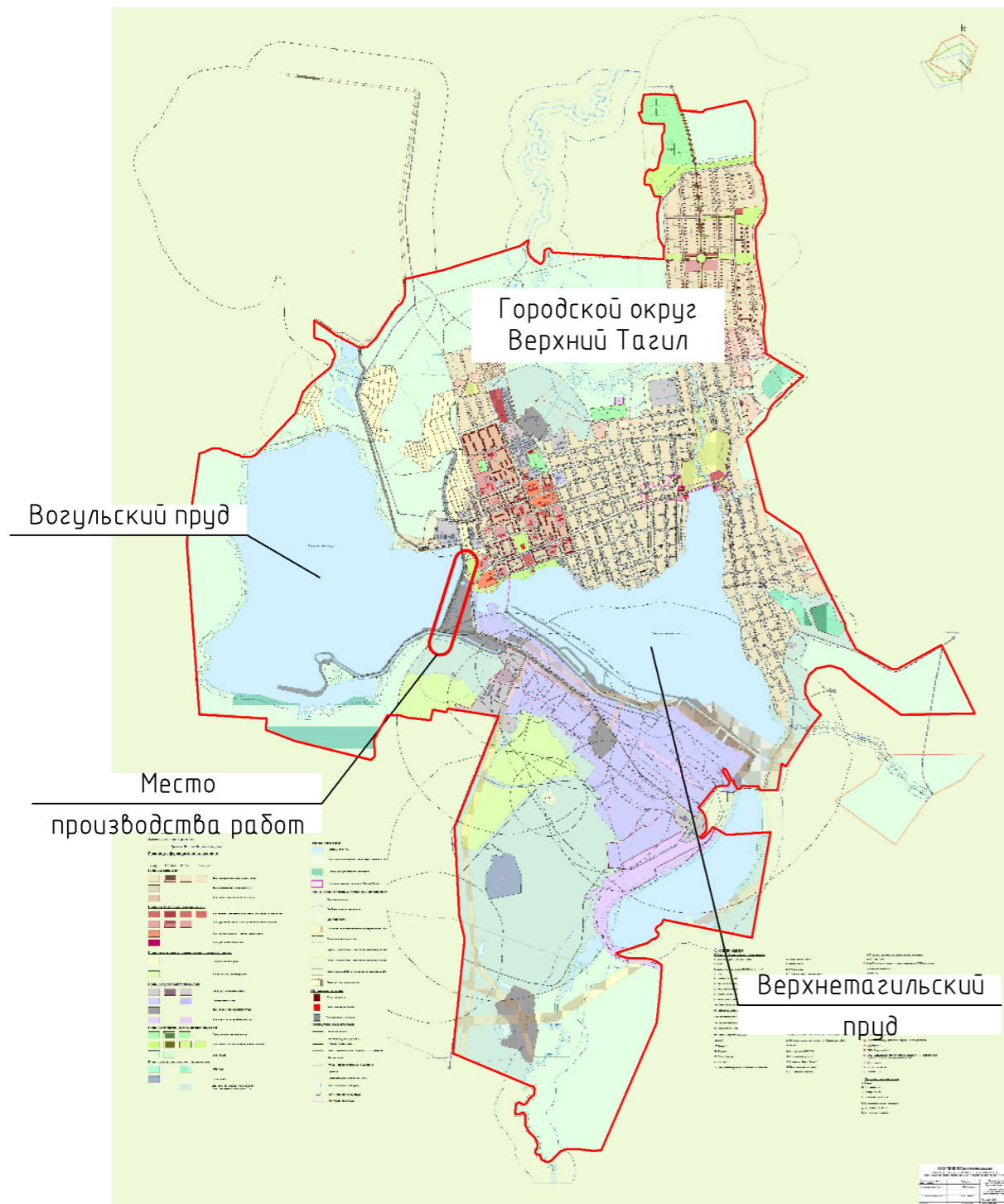
Исходные данные:

1. Договор № Д/ИНЖ/26/4649 от 14.07.2014г.
2. Проектная документация "Многофакторные исследования гидротехнических сооружений Вогульского гидроузла Верхнетагильской ГРЭС с разработкой проектной документации на основе современных технологических решений для приведения в соответствие с действующими нормами и правилами в области безопасности гидротехнических сооружений", шифр 109-056-07042014-14-04, ООО "НИЭП".

Технико-экономические показатели

Устройство водосборной канавы – 369,13 м;  
 – в том числе закрытого типа (труба ПЭ 100 SDR 41-400x54,7) – 62,3 м;  
 – открытого типа с креплением щебнем шириной по дну 1,5м – 306,83/460 м<sup>3</sup>;  
 Количество колодцев из сборного железобетона – 3шт;  
 Засыпка территории местным и скальным грунтом с восстановлением растительным грунтом – 0,58га.  
 Земли городского округа г.Верхний Тагил, под объект промышленности в аренде.  
 Договор аренды земельного участка №20/Ю-2011 от 01.07.2011г.

Ситуационный план  
М 1:50000



Градостроительная документация разработана в соответствии с Градостроительным Кодексом РФ, документами территориального планирования, задания на проектирование, техническими регламентами, в том числе устанавливающими требования по обеспечению безопасной эксплуатации сооружений и безопасного использования прилегающих к ним территорий.

Согласовано

Взам. инв. №

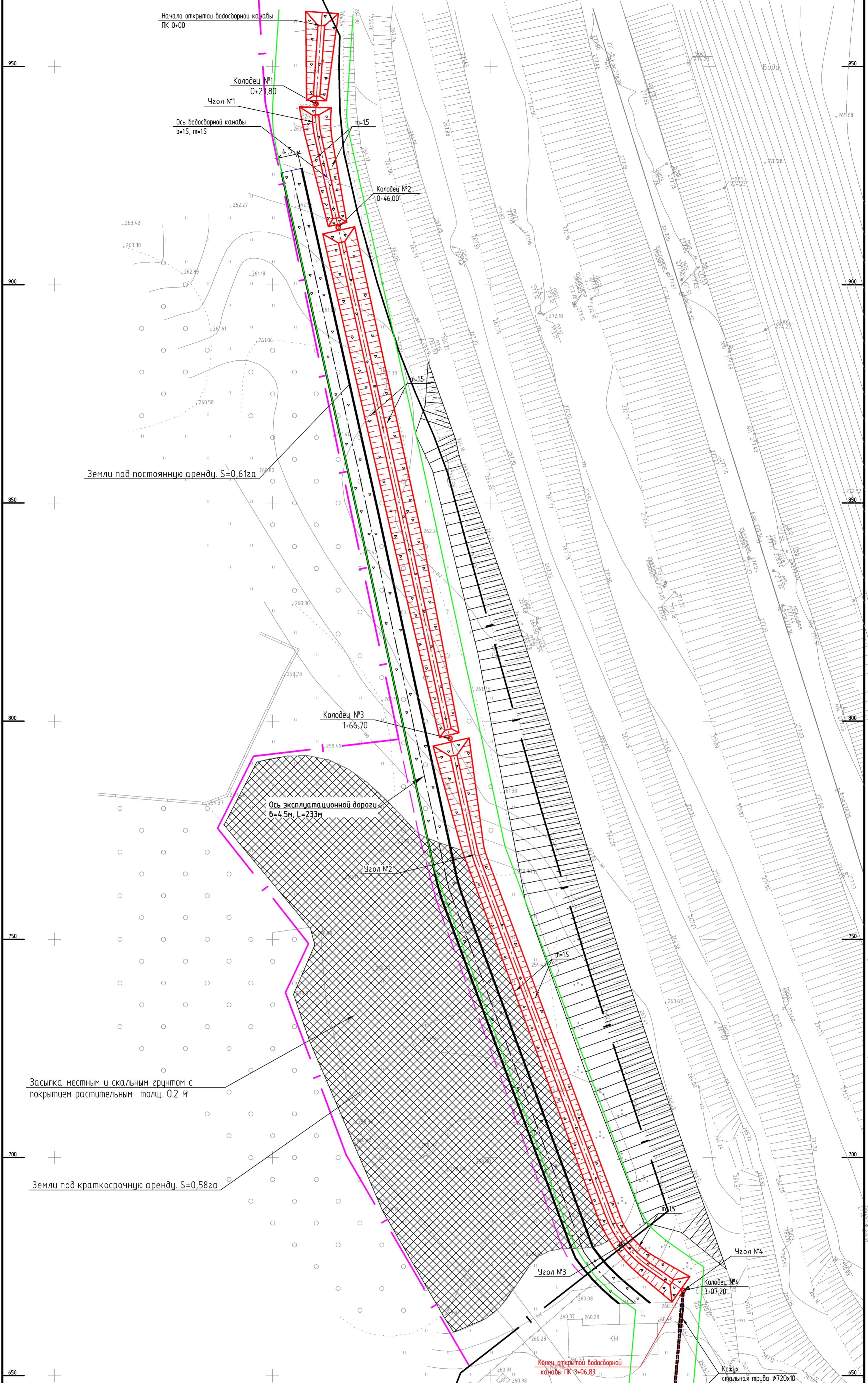
Подп. и дата

Инв. № подл.

109-056-14-4-ПП						Городской округ Верхний Тагил. Свердловская область			
Изм.	Кол.уч.	Лист	№ док.	Подп.	Дата	Многофакторные исследования гидротехнических сооружений Вогульского гидроузла Верхнетагильской ГРЭС с разработкой проектной документации на основе современных технологических решений для приведения в соответствие с действующими нормами и правилами в области безопасности гидротехнических сооружений.	Стадия	Лист	Листов
								1	
ГИП		Петров		<i>Петров</i>					
ГИП по ГТС		Зуб		<i>Зуб</i>					
Инженер		Филонов		<i>Филонов</i>					
Н.контр.		Гуринович		<i>Гуринович</i>		Общие данные. Ситуационный план. ТЭП	ООО "НИЭП" г. Челябинск.		



СХЕМА ИСПОЛЬЗОВАНИЯ ТЕРРИТОРИИ В ПЕРИОД ПОДГОТОВКИ ПРОЕКТА ПЛАНИРОВКИ ТЕРРИТОРИИ (Опорный план) по объекту:  
 "МНОГОФАКТОРНЫЕ ИССЛЕДОВАНИЯ ГИДРОТЕХНИЧЕСКИХ СООРУЖЕНИЙ ВОГУЛЬСКОГО ГИДРОУЗЛА ВЕРХНЕТАГИЛЬСКОЙ ГРЭС С  
 РАЗРАБОТКОЙ ПРОЕКТНОЙ ДОКУМЕНТАЦИИ НА ОСНОВЕ СОВРЕМЕННЫХ ТЕХНОЛОГИЧЕСКИХ РЕШЕНИЙ ДЛЯ ПРИВЕДЕНИЯ В СООТВЕТСТВИЕ С  
 ДЕЙСТВУЮЩИМИ НОРМАМИ И ПРАВИЛАМИ В ОБЛАСТИ БЕЗОПАСНОСТИ ГИДРОТЕХНИЧЕСКИХ СООРУЖЕНИЙ."



Ведомость координат и разбивки углов водоотводной канавы

№ угла	Марка		Элементы разбивки кривых					
	X	Y	градус	R, м	T, м	K, м	Д, м	Б, м
Начало канавы ПК0+00	959,39	3311,13	-	-	-	-	-	-
Угол № 1	937,21	3309,65	16°23'	25	3,60	7,15	0,05	0,26
Угол № 2	769,39	3346,36	8°13'	25	1,80	3,59	0,006	0,06
Угол № 3	769,39	3379,64	34°18'	25	7,80	15,11	0,48	1,19
Угол № 4	699,53	3394,09	60°00'	-	-	-	-	-
Конец трубопровода ПК 3+69,13	607,48	3388,64	-	-	-	-	-	-

Условные обозначения

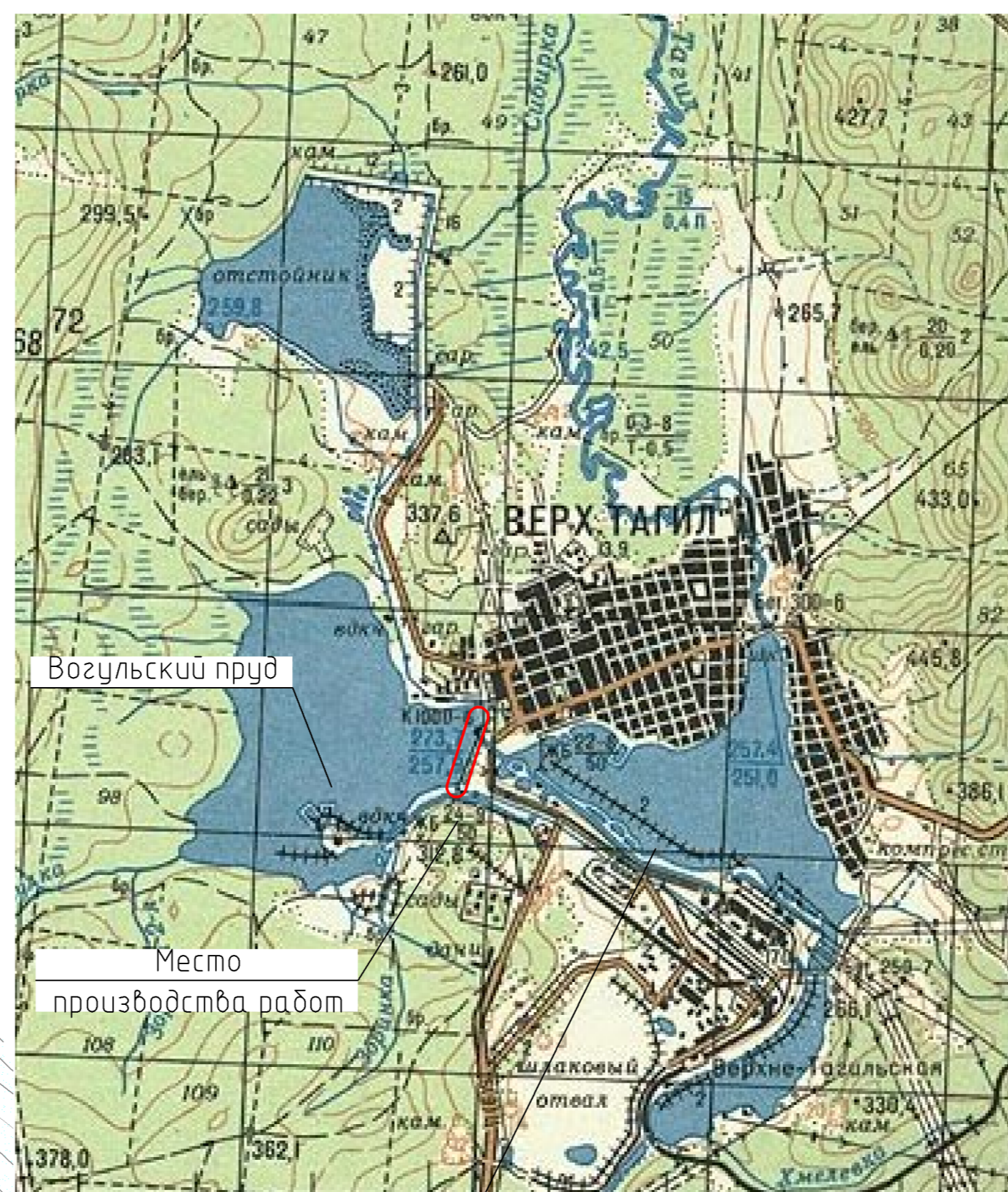
Наименование	Условные обозначения
Граница отвода земель (согласно кадастровому паспорту)	— — — — —
Граница после реконструкции гидроузла	— — — — —
Полоса временного отвода земель под строительство	— — — — —
Санитарно-защитная зона ВЛ-10кВ	— — — — —

					109-056-14-4-ПП				
					Городской округ Верхний Тагил, Свердловская область				
Изм.	Кол.уч.	Лист	№ док.	Подп.	Дата				
ГИП		Петров				Многофакторные исследования гидротехнических сооружений Вогульского гидроузла Верхнетагильской ГРЭС с разработкой проектной документации на основе современных технологических решений для приведения в соответствие с действующими нормами и правилами в области безопасности гидротехнических сооружений.	Стация	Лист	Листов
Инженер		Зуб		Филонов			2		
					Опорный план. М 1:500				
					ООО "НИЭП" г. Челябинск.				

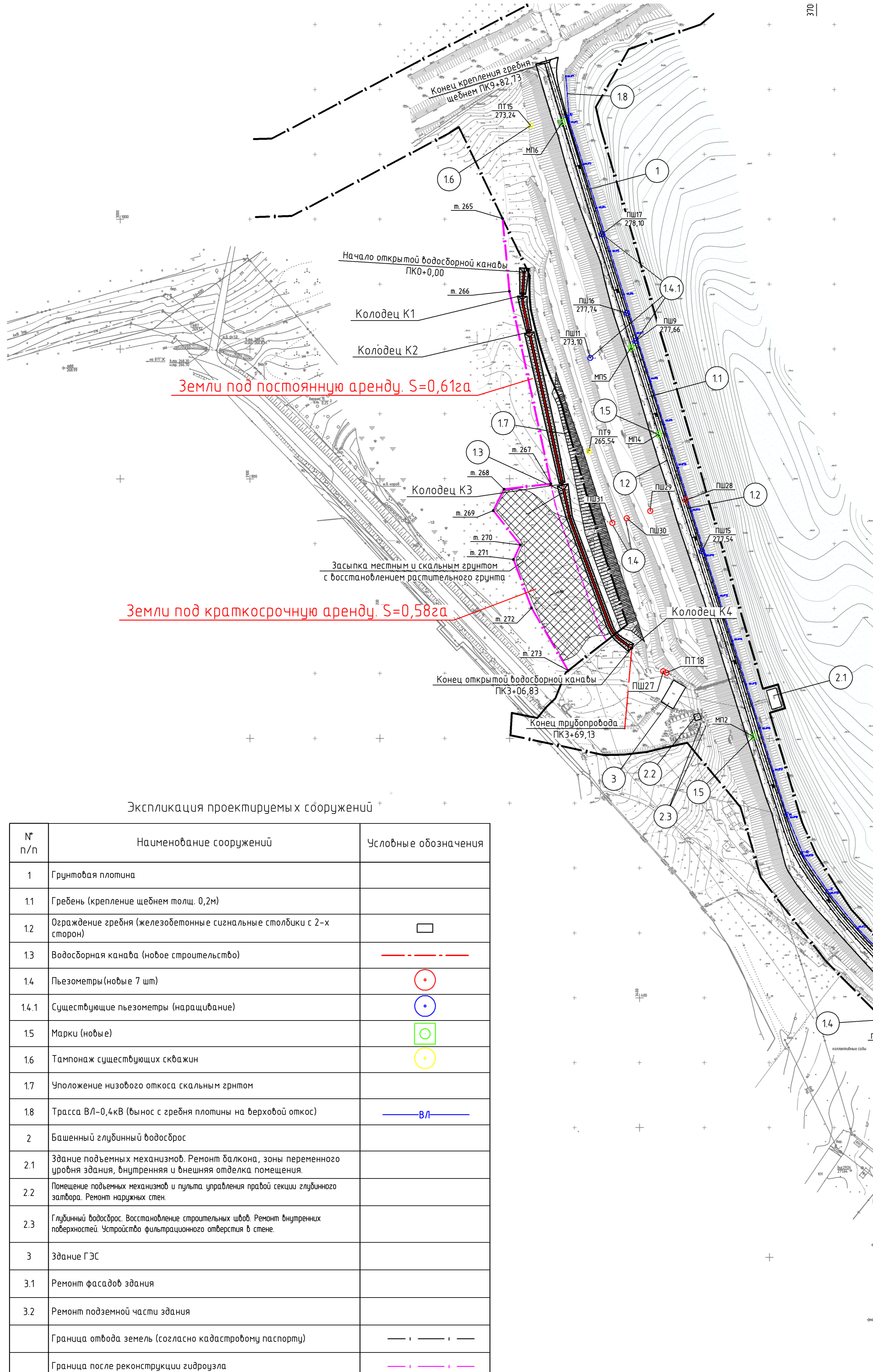


ПРОЕКТ ПЛАНИРОВКИ ТЕРРИТОРИИ ПО ОБЪЕКТУ: "МНОГОФАКТОРНЫЕ ИССЛЕДОВАНИЯ ГИДРОТЕХНИЧЕСКИХ СООРУЖЕНИЙ ВОГУЛЬСКОГО ГИДРОУЗЛА ВЕРХНЕТАГИЛЬСКОЙ ГРЭС С РАЗРАБОТКОЙ ПРОЕКТНОЙ ДОКУМЕНТАЦИИ НА ОСНОВЕ СОВРЕМЕННЫХ ТЕХНОЛОГИЧЕСКИХ РЕШЕНИЙ ДЛЯ ПРИВЕДЕНИЯ В СООТВЕТСТВИЕ С ДЕЙСТВУЮЩИМИ НОРМАМИ И ПРАВИЛАМИ В ОБЛАСТИ БЕЗОПАСНОСТИ ГИДРОТЕХНИЧЕСКИХ СООРУЖЕНИЙ." Основная (утверждаемая) часть проекта

Ситуационный план  
М 1:50000



Возульский пруд  
Место производства работ  
Верхнетагильский пруд



Земли под постоянную аренду, S=0,61га

Земли под краткосрочную аренду, S=0,58га

Экспликация проектируемых сооружений

№ п/п	Наименование сооружений	Условные обозначения
1	Грунтовая плотина	
11	Гребень (крепление щебнем толщ. 0,2м)	
12	Ограждение гребня (железобетонные и сигнальные столбики с 2-х сторон)	□
13	Водосборная канава (новое строительство)	— · — · — ·
14	Пьезометры (новые 7 шт)	○
14.1	Существующие пьезометры (наращивание)	●
15	Марки (новые)	□
16	Тампонаж существующих скважин	○
17	Уположение извобого откоса скальным грнтом	
18	Трасса ВЛ-0,4кВ (вынос с гребня плотины на верховой откос)	— ВЛ —
2	Башенный глубинный водосброс	
2.1	Здание подъемных механизмов. Ремонт балкона, зоны переменного уровня здания, внутренняя и внешняя отделка помещения.	
2.2	Помещение подъемных механизмов и пульта управления правой секции глубинного затвора. Ремонт наружных стен.	
2.3	Глубинный водосброс. Восстановление строительных швов. Ремонт внутренних поверхностей. Устройство фильтрационного отверстия в стене.	
3	Здание ГЭС	
3.1	Ремонт фасадов здания	
3.2	Ремонт подземной части здания	
	Граница отвода земель (согласно кадастровому паспорту)	— · — · — ·
	Граница после реконструкции гидроузла	— · — · — ·

Точки границы земельного участка (дополнительные площади)

Номер точки	Координаты	
	X	Y
265	1000,60	3294,55
266	944,51	3299,82
267	796,17	3331,71
268	791,97	3295,59
269	775,46	3287,39
270	749,05	3308,21
271	737,84	3302,94
272	700,54	3316,84
273	652,20	3345,06

Точки границы земельного участка (кадастровый паспорт)

Номер точки	Координаты		Номер точки	Координаты		Номер точки	Координаты		Номер точки	Координаты	
	X	Y		X	Y		X	Y		X	Y
1	449708,97	1492381,64	54	450400,44	1492467,99	107	449217,88	1491692,93	160	449470,36	1491937,38
2	449711,29	1492382,52	55	450399,11	1492466,05	108	449206,77	1491679,12	161	449494,76	1491967,26
3	449752,96	1492397,89	56	450379,12	1492468,56	109	449204,90	1491674,65	162	449579,11	1492155,51
4	449788,20	1492409,30	57	450359,72	1492470,91	110	449200,19	1491650,79	163	449566,43	1492248,94
5	449809,59	1492420,75	58	450333,21	1492474,45	111	449199,82	1491672,77	164	449534,63	1492324,44
6	449819,03	1492434,68	59	450286,26	1492481,08	112	449200,17	1491655,01	165	449496,00	1492526,18
7	449827,47	1492444,63	60	450265,53	1492481,95	113	449205,66	1491644,69	166	449428,23	1492695,21
8	449840,40	1492449,11	61	450238,14	1492470,91	114	449216,24	1491624,19	167	449397,84	1492761,01
9	449853,83	1492449,12	62	450214,15	1492476,75	115	449293,57	1491305,16	168	449382,04	1492800,42
10	449869,78	1492445,92	63	450187,95	1492471,40	116	449322,50	1491262,60	169	449379,50	1492820,46
11	449883,68	1492444,66	64	450125,77	1492447,81	117	449354,23	1491239,95	170	449387,59	1492855,51
12	449916,92	1492455,86	65	450098,43	1492437,74	118	449321,06	1491221,06	171	449409,63	1492892,30
13	449988,52	1492482,43	66	450099,57	1492435,02	119	449388,44	1491215,51	172	449459,17	1492922,05
14	449990,97	1492546,83	67	450106,79	1492437,91	120	449392,92	1491210,95	173	449466,49	1492909,61
15	450002,76	1492565,04	68	450110,68	1492428,14	121	449394,95	1491206,05	174	449476,81	1492887,39
16	450003,84	1492560,68	69	450094,49	1492421,69	122	449397,52	1491196,57	175	449482,29	1492870,99
17	450006,68	1492587,90	70	450090,60	1492431,46	123	449399,72	1491184,44	176	449478,34	1492865,29
18	449993,64	1492601,89	71	450097,89	1492434,36	124	449401,37	1491171,27	177	449457,80	1492837,09
19	450003,69	1492608,39	72	450096,79	1492437,07	125	449401,99	1491156,46	178	449438,38	1492829,78
20	450011,12	1492600,68	73	450028,09	1492410,11	126	449401,99	1491144,91	179	449432,58	1492825,24
21	450018,15	1492592,86	74	449975,52	1492390,91	127	449401,19	1491137,13	180	449432,15	1492812,48
22	450028,07	1492579,79	75	449822,94	1492335,15	128	449398,57	1491219,50	181	449445,23	1492789,60
23	450030,91	1492576,90	76	449726,84	1492299,97	129	449389,33	1491106,12	182	449454,23	1492758,28
24	450043,23	1492566,75	77	449659,11	1492275,27	130	449380,13	1491087,92	183	449477,18	1492732,04
25	450051,73	1492559,97	78	449645,64	1492267,51	131	449376,42	1491081,80	184	449476,55	1492714,96
26	450057,78	1492554,01	79	449623,95	1492220,25	132	449373,31	1491077,96	185	449481,98	1492708,47
27	450070,62	1492536,83	80	449628,72	1492198,72	133	449366,28	1491073,05	186	449492,85	1492703,85
28	450074,91	1492528,12	81	449641,74	1492160,67	134	449348,60	1491065,21	187	449503,50	1492692,75
29	450079,27	1492517,23	82	449640,64	1492155,97	135	449341,17	1491063,39	188	449513,93	1492688,81
30	450080,98	1492510,70	83	449637,79	1492144,77	136	449336,69	1491063,89	189	449519,46	1492678,53
31	450087,76	1492492,95	84	449635,71	1492100,52	137	449333,33	1491066,19	190	449513,48	1492651,53
32	450096,73	1492454,01	85	449634,33	1492097,80	138	449325,98	1491075,19	191	449513,69	1492643,37
33	450113,55	1492462,02	86	449628,54	1492094,97	139	449321,67	1491081,82	192	449529,11	1492596,42
34	450142,88	1492472,91	87	449618,68	1492094,34	140	449312,18	1491100,36	193	449538,05	1492580,71
35	450173,23	1492482,99	88	449614,48	1492092,76	141	449298,05	1491128,59	194	449540,27	1492573,84
36	450187,19	1492489,16	89	449611,00	1492088,87	142	449288,09	1491166,09	195	449540,87	1492565,92
37	450211,58	1492498,81	90	449568,94	1491999,44	143	449286,97	1491176,35	196	449550,70	1492541,26
38	450236,62	1492498,83	91	449563,42	1491993,32	144	449287,11	1491187,08	197	449571,77	1492507,80
39	450278,13	1492497,47	92	449545,78	1491976,29	145	449315,99	1491208,20	198	449587,17	1492414,30
40	450303,21	1492494,96	93	449520,91	1491928,22	146	449235,74	1491326,57	199	449592,94	1492370,07
41	450357,25	1492486,49	94	449516,55	1491923,01	147	449169,72	1491424,40	200	449594,68	1492344,50
42	450403,24	1492480,31	95	449332,54	1491771,43	148	449163,02	1491439,89	201	449597,89	1492278,43
43	450453,38	1492473,91	96	449328,99	1491760,76	149	449157,20	1491456,76	202	449607,95	1492274,70
44	450467,20	1492472,40	97	449326,22	1491755,22	150	449137,90	1491522,77	203	449608,81	1492281,60
45	450466,28	1492460,53	98	449321,59	1491751,10	151	449173,40	1491658,43	204	449601,57	1492358,00
46	450468,78	1492460,26	99	449316,43	1491748,07	152	449184,94	1491704,69	205	449706,45	1492381,32
47	450468,18	1492455,23	100	449309,56	1491746,82	153	449191,99	1491714,65	206	449644,82	1493053,74
48	450451,07	1492456,53	101	449306,65	1491747,00	154	449232,13	1491747,11	207	449665,15	1493031,52
49	450439,09	1492458,37	102	449301,62	1491740,64	155	449223,45	1491758,99	208	449658,83	1493029,87
50	450425	1492461,48	103	449296,96	1491753,13	156	449238,87	1491769,28	209	449654,31	1493026,47
51	450412,14	1492462,65	104	449292,70	1491753,34	157	449243,36	1491761,89	210	449639,30	1493011,57
52	450407,63	1492463,83	105	449251,39	1491721,35	158	449248,82	1491759,32	211	449632,58	1493005,73
53	450408,17	1492465,42	106	449227,32	1491701,97	159	449330,06	1491824,25	212	449623,51	1492998,57

- Кадастровый номер земельного участка 66:37:0000000:59
- Наименование заявителя – фонд «Энергия без границ»
- Размер земельного участка – 18,704 га
- Публичные сервитуты – отсутствуют
- Минимальный размер отступов за пределы границ земельного участка – 0,61 га
- Разрешенный вид использования данного земельного участка – гидротехнические сооружения Возульского водохранилища для охлаждения и поддержки НПУ в Верхнетагильском водохранилище для нужд Верхнетагильской ГРЭС. Вид использования новых земель – водосборная канава и засыпка территории.
- Разрешенное использование данного земельного участка – гидротехнические сооружения. Использование новых земель – водосборная канава и засыпка территории.
- Требования к параметрам, размещению и назначению объектов строительства – приведение существующих ГТС к проектным параметрам на основании многофакторных исследований.
- Объекты капитального строительства – существующий гидроузел. Новое строительство – водосборная канава и засыпка территории.
- Сведения об иных ограничениях – нет
- Сведения о представленных нагрузках на инженерное обеспечение – не требуются
- Границы зоны размещения планируемых объектов капитального строительства для государственных и муниципальных нужд – отсутствуют
- Полоса отвода земельного участка под строительство водосборной канавы и засыпки территории – 1,19 га, в т.ч. под краткосрочную аренду – 0,58га, под постоянную – 0,61га
- Ширина полосы временного отвода земель при строительстве под открытую канаву – 17м, под трубопровод – 14,7м
- Система высот – Балтийская
- Система координат – местная ВТГРС

						109-056-14-4-ПП		
						Городской округ Верхний Тагил, Свердловская область		
Изм.	Кол. уч.	Лист	№ док.	Подп.	Дата	Петров	Филонов	Зуб
						Многофакторные исследования гидротехнических сооружений Возульского гидроузла Верхнетагильской ГРЭС с разработкой проектной документации на основе современных технологических решений для приведения в соответствие с действующими нормами и правилами в области безопасности гидротехнических сооружений.		
						Стадия	Лист	Листов
							3	
						Основная (утверждаемая) часть проекта М 1:2000.		
						ООО «НИЭП» г. Челябинск.		